

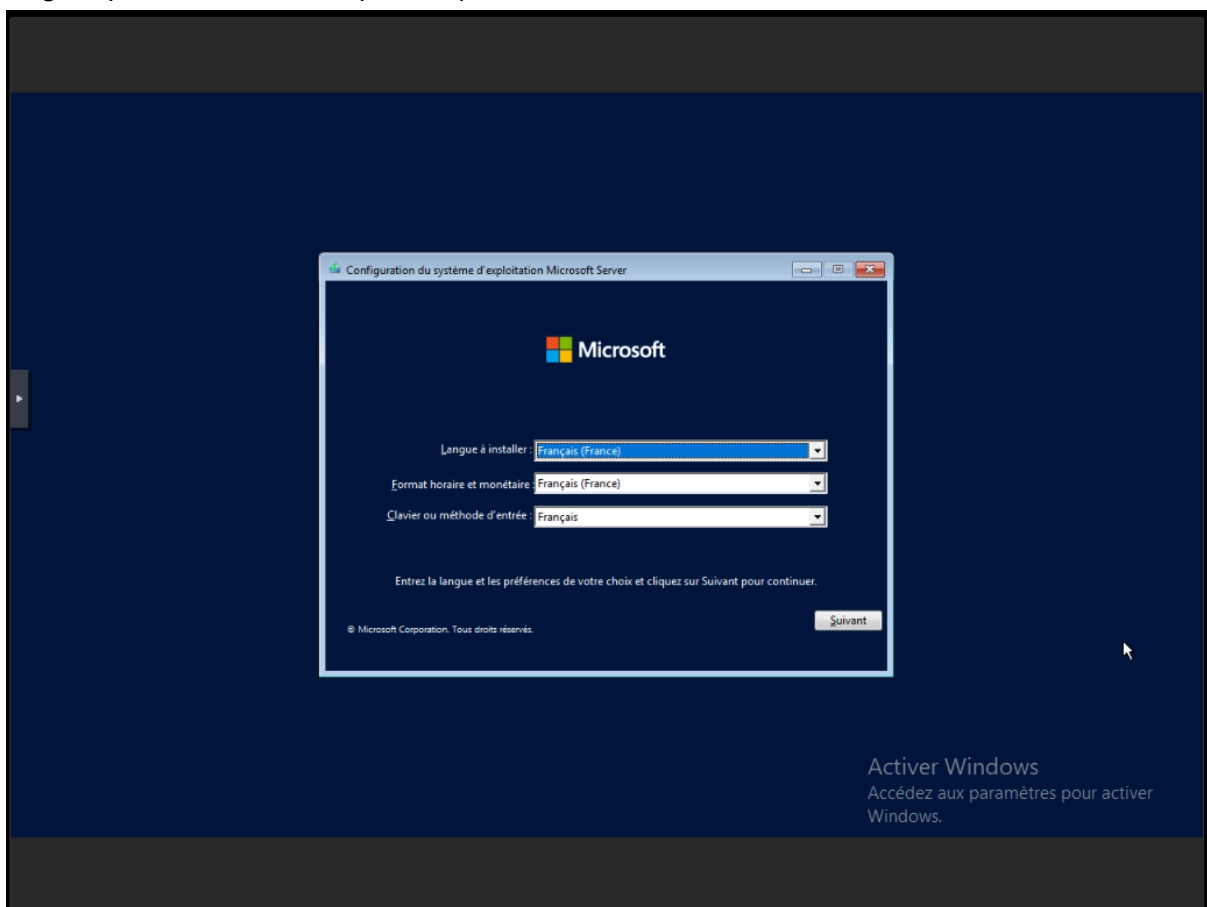
Procédure windows serveur

Pour cette procédure j'ai pris les fonctions dont j'avais besoin pour ce que j'allais faire du serveur. Quelques options peuvent changer en fonction de la situation.

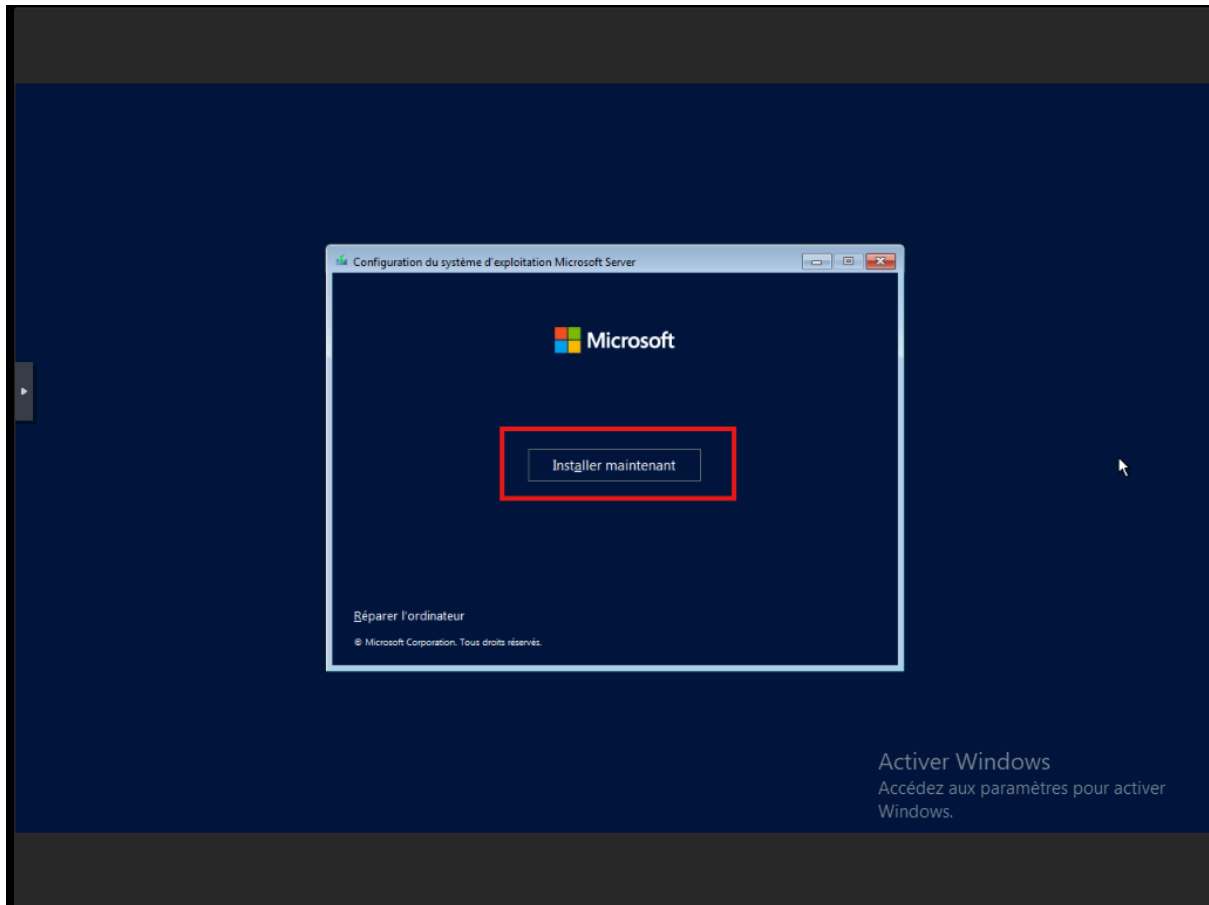
Pour cette procédure c'est un serveur windows 2022 qui est installer

Utilisation d'une clé ventoy pour l'installation de l'iso du serveur 2022.

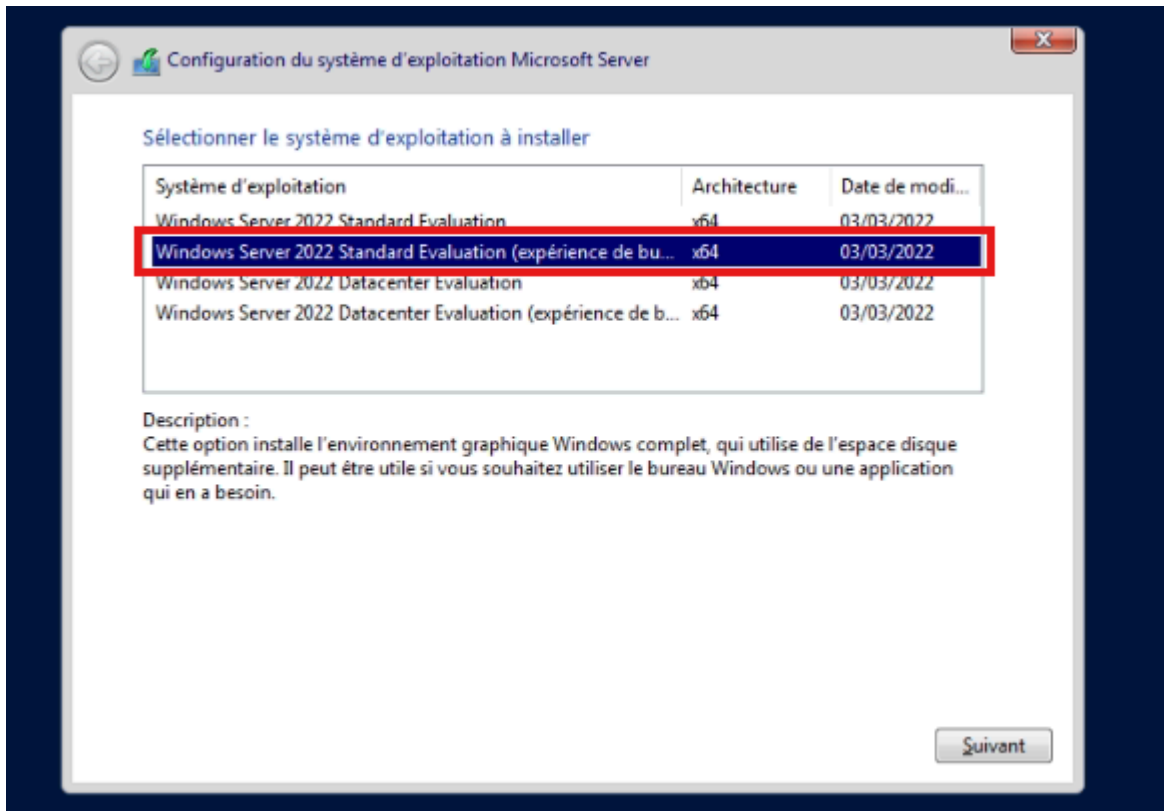
Une fois l'iso du serveur 2022 choisis vous tombez sur cette page. Il vous suffit de mettre la langue que vous souhaitez puis cliquez sur suivant.



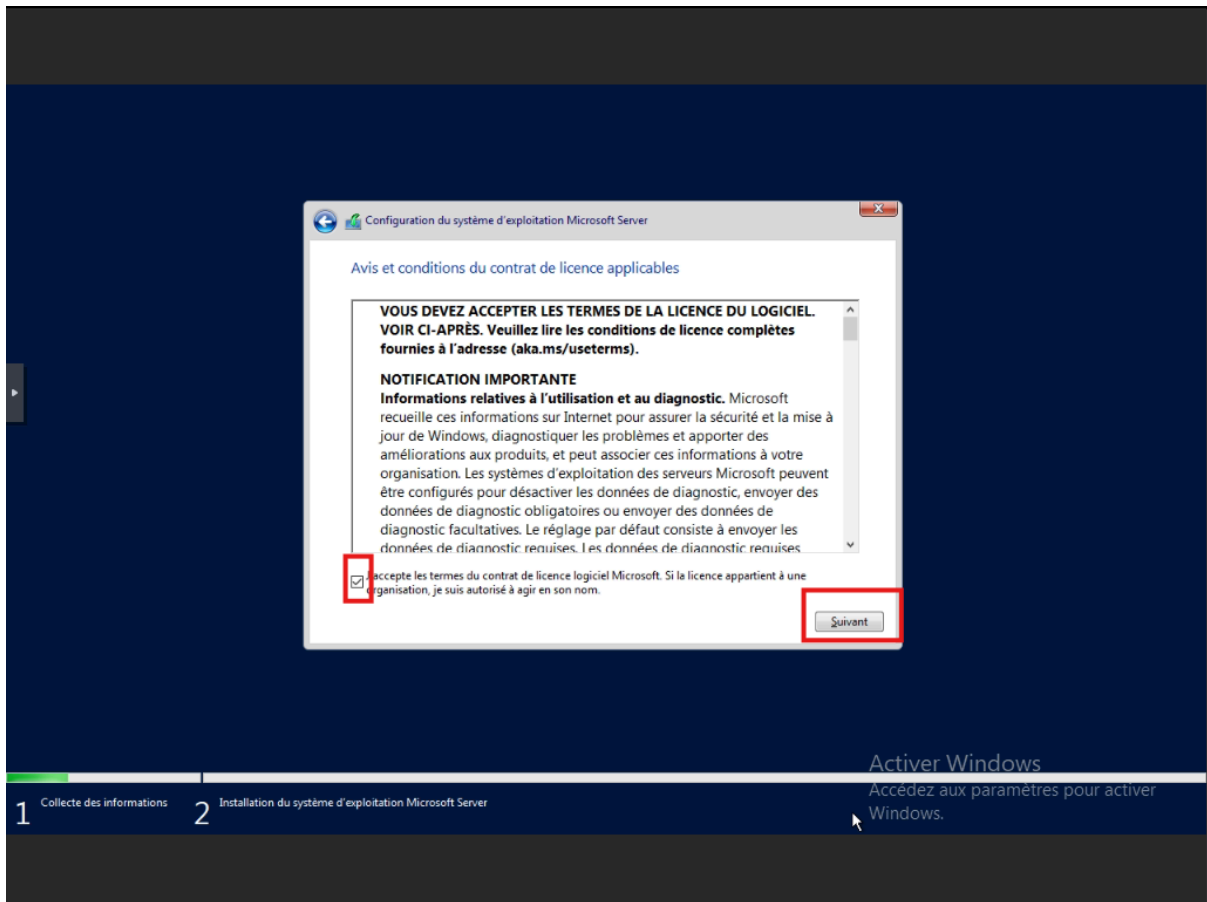
Cliquez ensuite sur “installer maintenant”



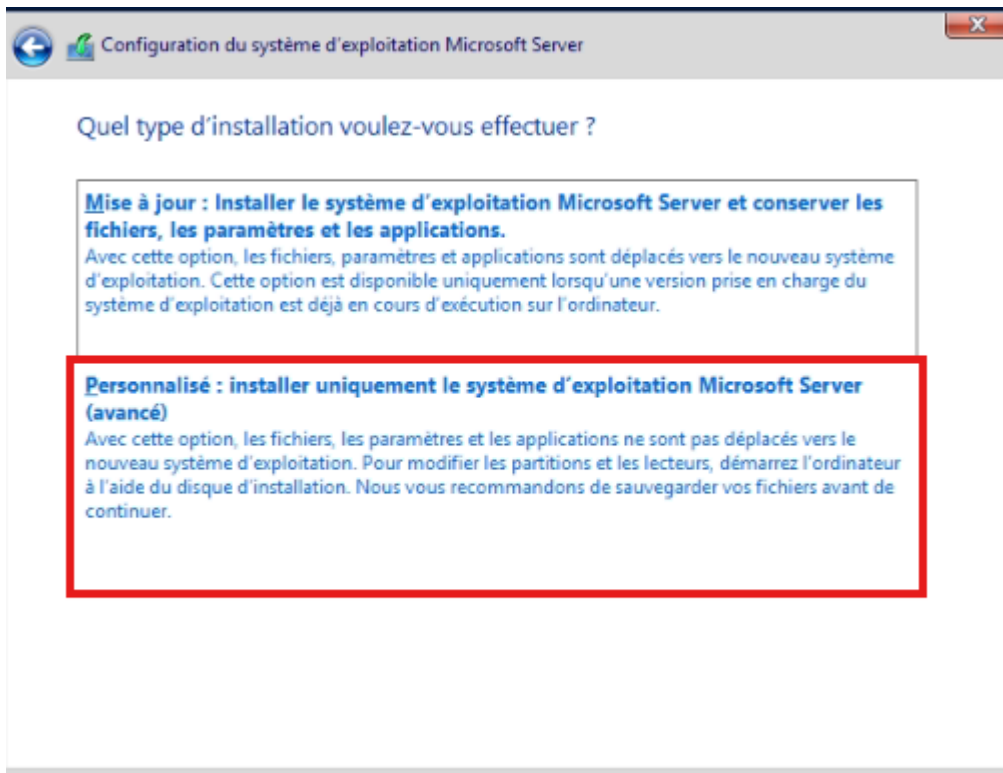
choisissez ensuite “standart evaluation (expérience de bureau)”



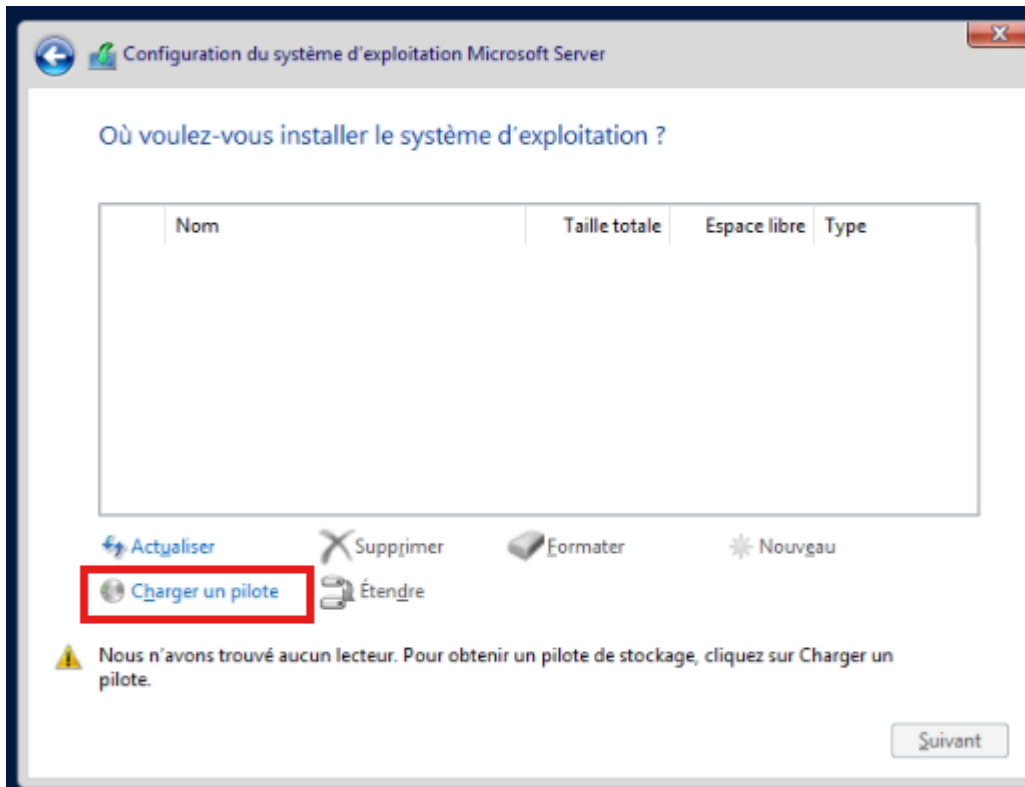
Accepter les conditions et cliquez sur suivant ensuite



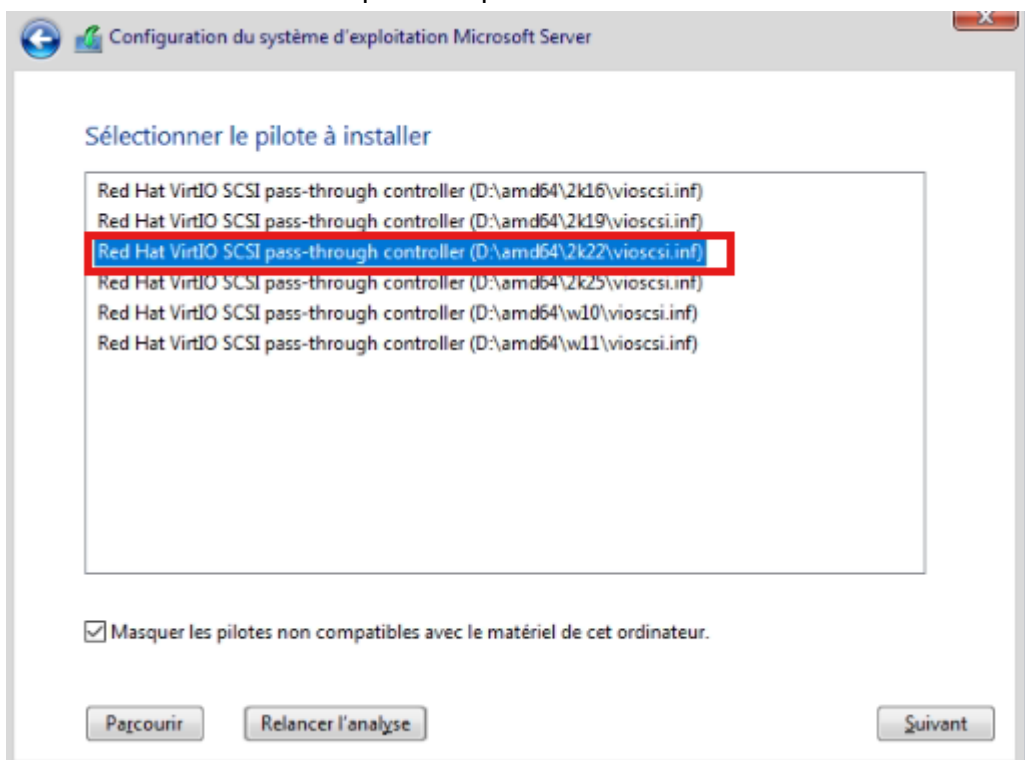
Cliquez ensuite sur installer uniquement si c'est un nouveau serveur avec 0 données



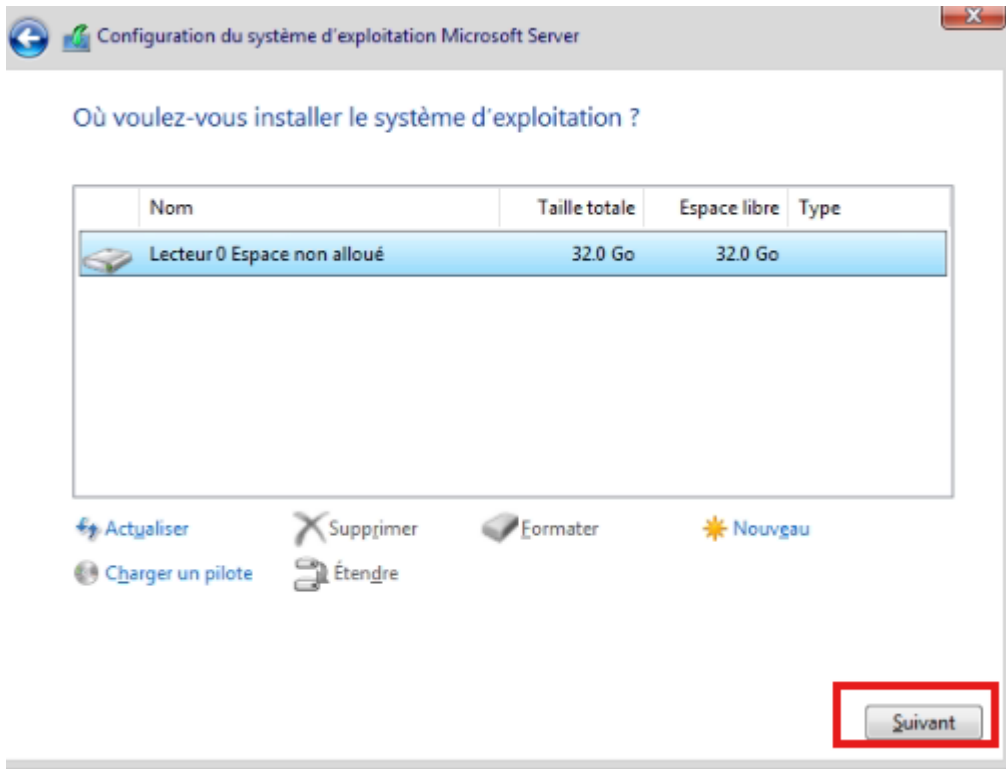
Il faut charger le pilote de l'installation



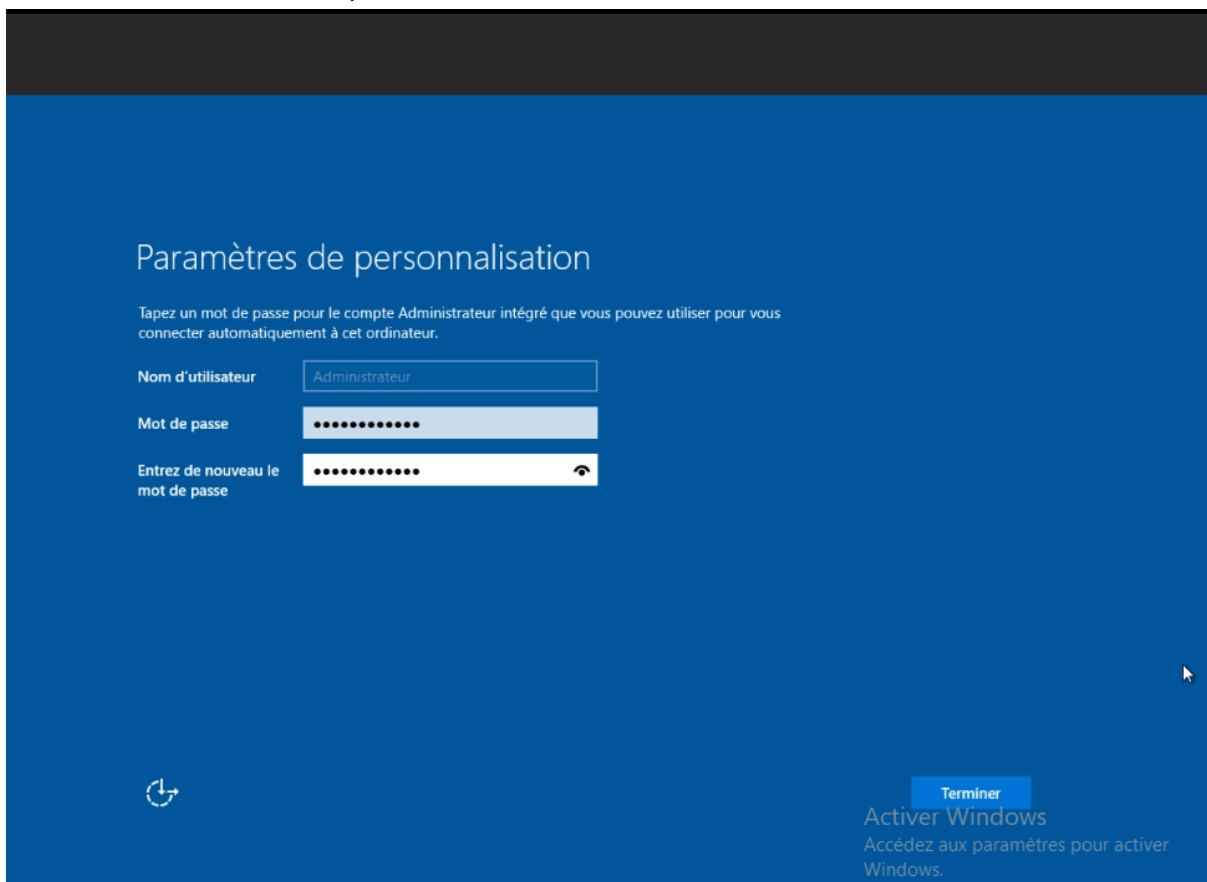
Choisissez bien le serveur qui correspond au vôtre



Votre lecteur réseau apparaît ensuite, sélectionnez le puis cliquez sur suivant



Entrez ensuite vos mot de passe



L'installation est finie, voici votre windows serveur avec le gestionnaire de serveur.

