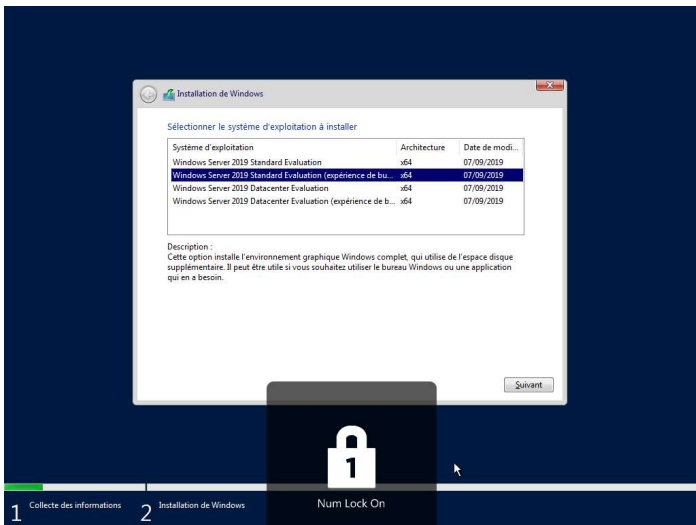
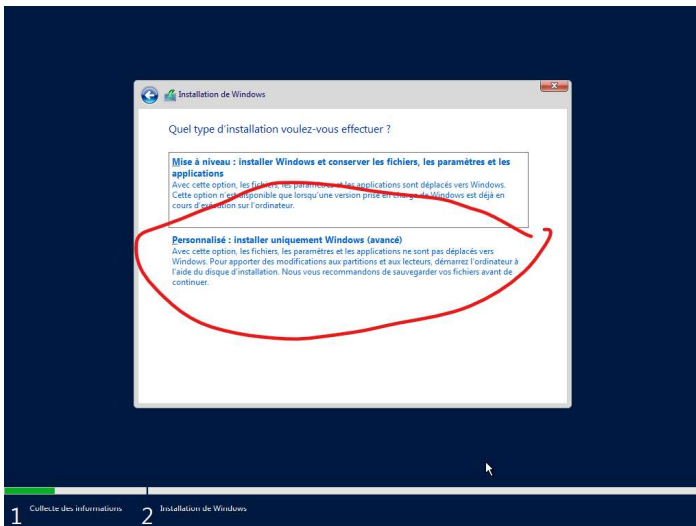


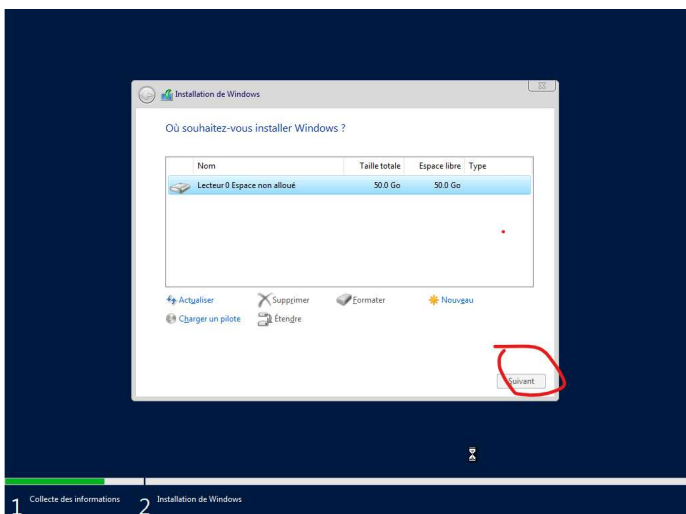
1) lancer la VM, sélectionner Windows Server 2019 Standart bureau expérience



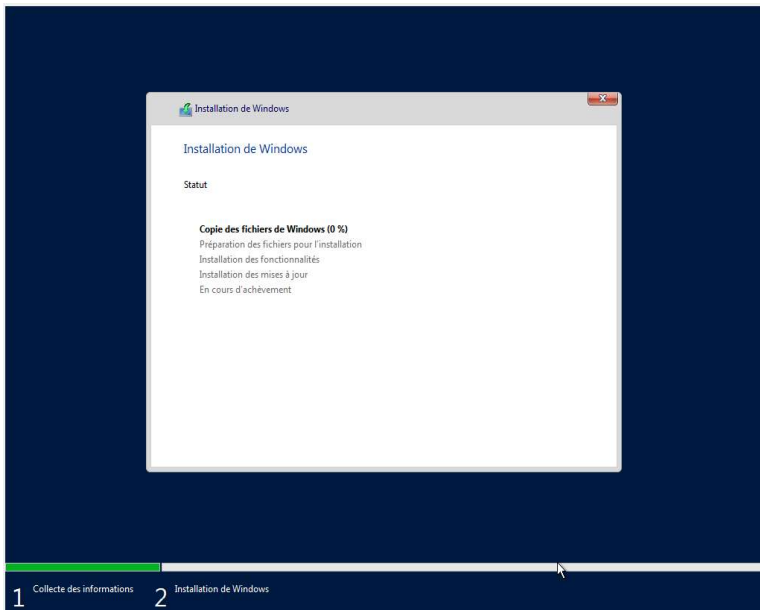
2) sélectionner l'installation personnalisée



3) Prendre le lecteur que vous souhaitez.

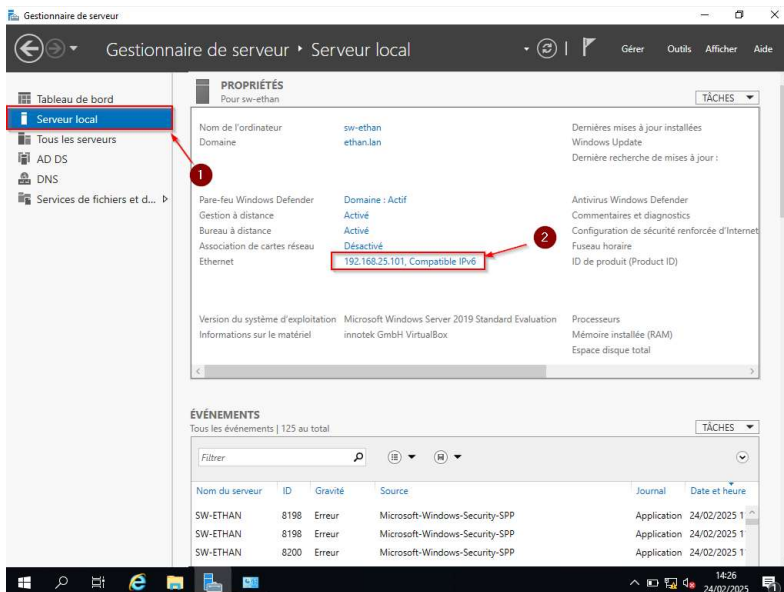


4) Attendre que l'installation finisse.

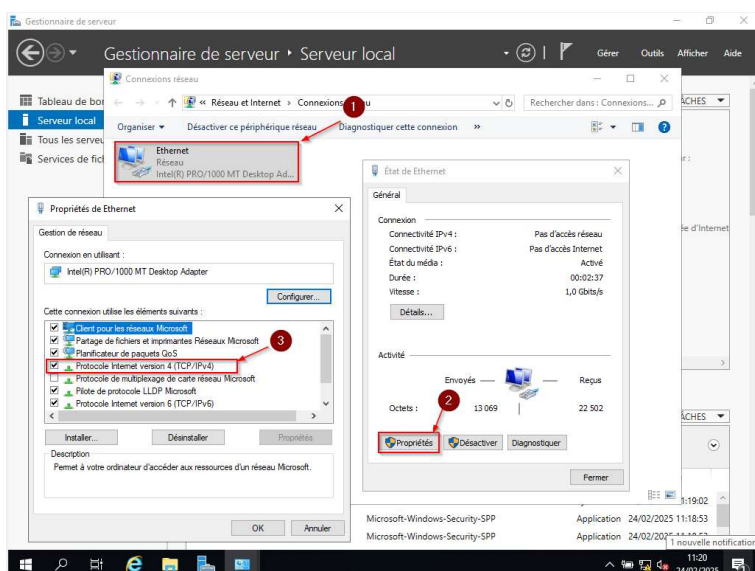


5) Mettre le mot de passe à la fin du téléchargement.

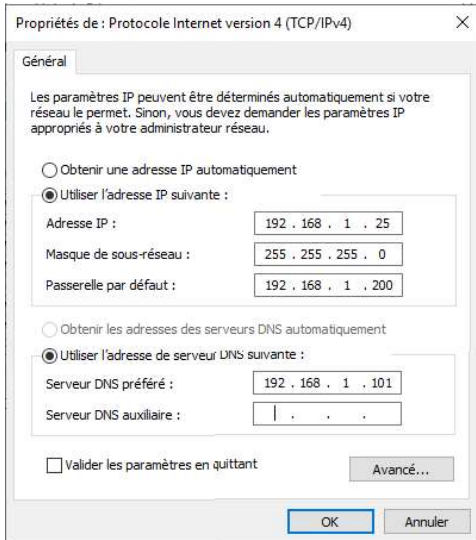
6) appuyez sur serveur local puis adresse ipv4



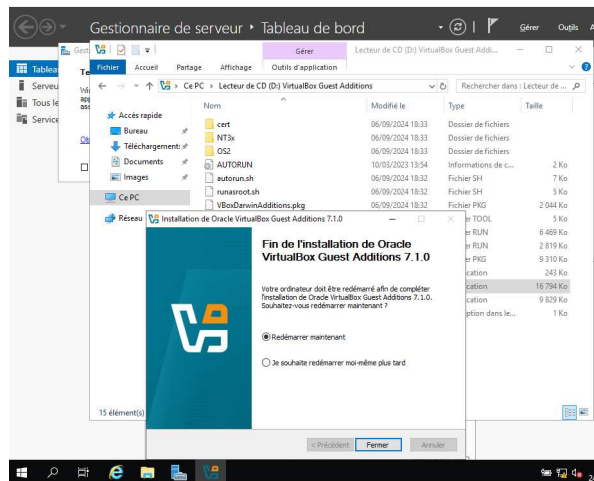
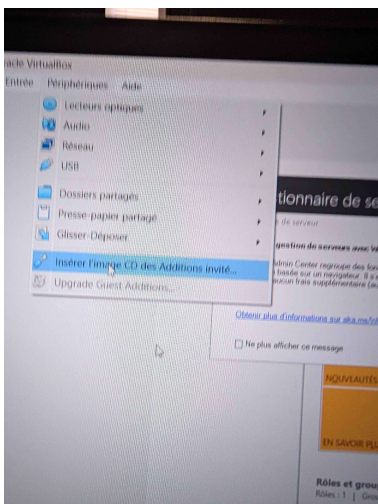
7) Cliquez sur Ethernet, puis propriété, puis protocole version 4



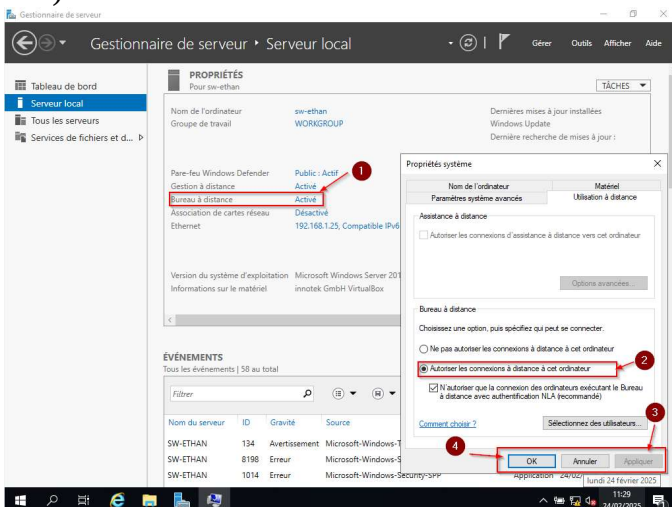
8) Mettre les adresses avec votre VLAN et celles correspondant aux réseaux.



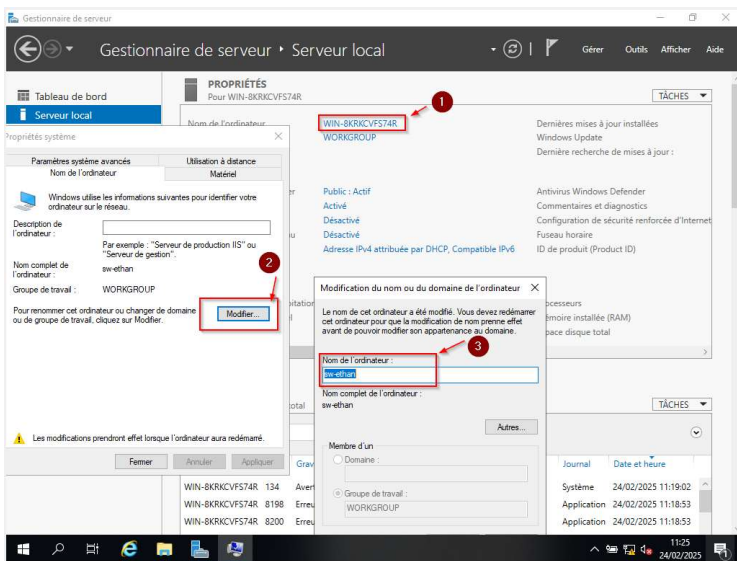
9) Cliquez sur périphérique, puis insérer lecteur CD...



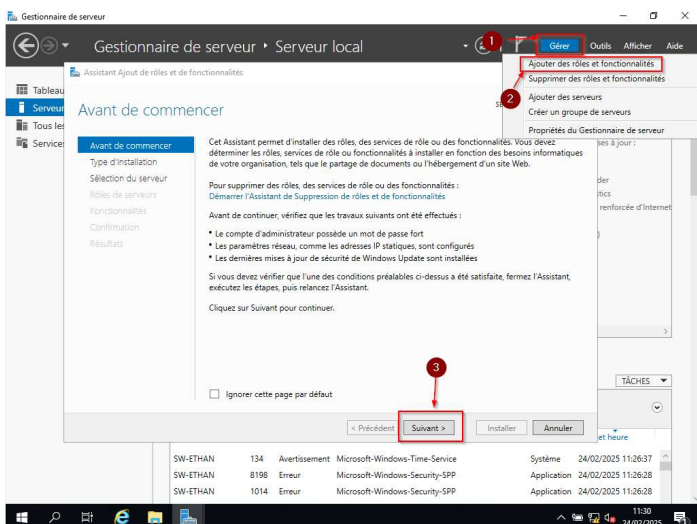
10) Activer le bureau à distance.



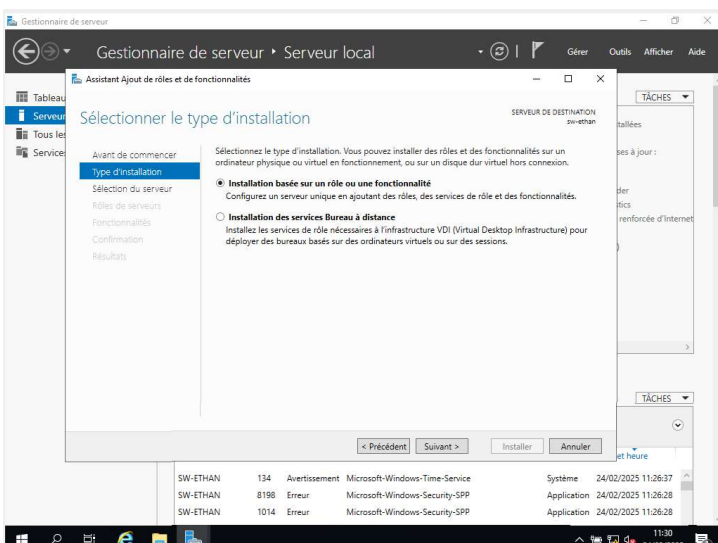
11) changer le nom du serveur



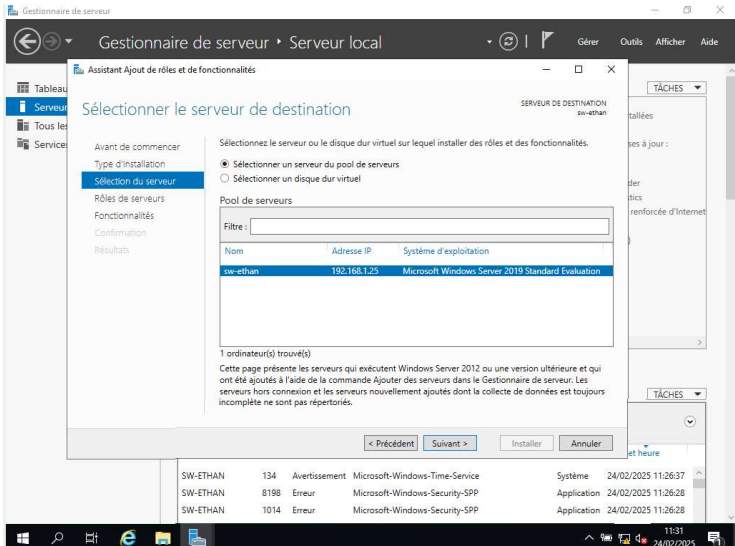
12) Commencer l'installation de l'AD DS



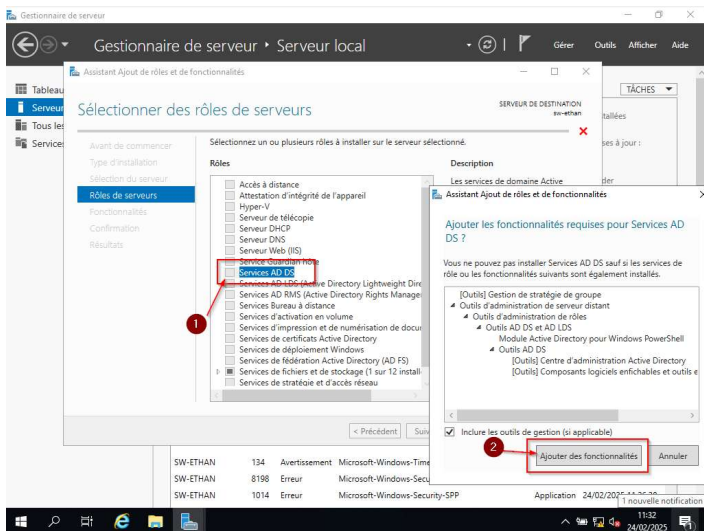
13) Choisissez le type d'installation



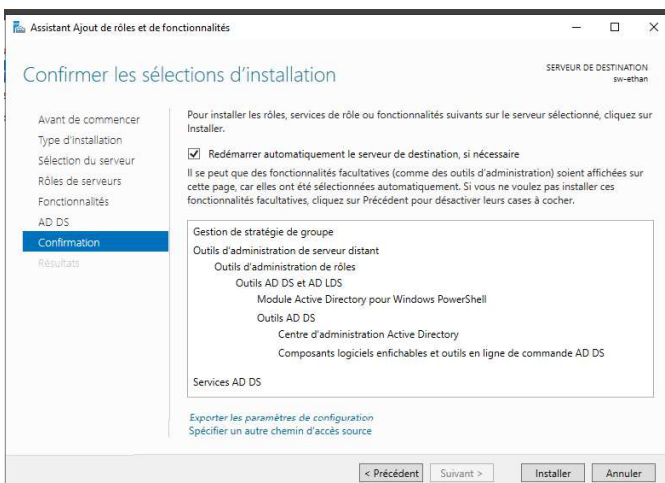
14) sélectionner votre serveur



15) choisissez Serveur AD DS puis faites ajouter des fonctionnalités puis cochez suivant à chaque fois



16) cliquez sur installer



Une fois l'installation fini, votre ad ds est installer il vous restera plus qu'a le configurer en fonction de vos besoin